



2Dスキャナー

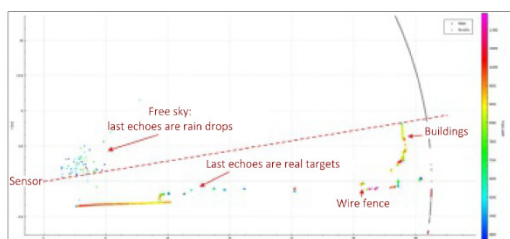
PS250-90 LW for UAV



ドローンに
強力な味方登場!



- ・軽量コンパクト(1kg以下)
- ・測距範囲250m
- ・正確な三次元座標を取得
- ・高コストパフォーマンス
- ・高環境性(IP65)
- ・簡単操作



◎使用例

- ・造成現場
- ・鉱山
- ・送電線
- ・災害地
- ・産業廃棄物
- ・森林



2Dスキャナー

PS250-90 LW for UAV

◎システム構成



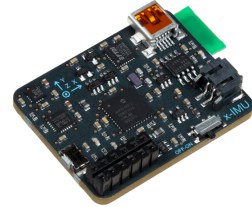
UAV

+



2Dスキャナー(PS250-90LW)

+



小型GNSS+IMUセンサー

◎仕様

測距範囲	250m(反射率100%)
重量	< 1000g
防塵防水性	IP65
スキャン角度	90°
分解能	1mm
繰返し精度(1σ)	≤5mm~20mm(強弱による)
精度(定誤差)	≤4mm
スポット径	縦1.35mrad/横0.5mrad
スキャンレート(出射時)	ファインモード:20Hz/ノーマルモード:20Hz/ ファストモード:40Hz
スキャンステップ	ファインモード:1000/ノーマルモード:1000/ ファストモード:500
スキャン速度(90°)	ファインモード:25ms/ノーマルモード:25ms/ ファストモード:12.5ms
レーザークラス	1M(EN60825-1;94,96,01)
駆動電圧	24VDC±5VDC
消費電力	7W
温度範囲	作動時:-10~50°C 保管時:-30~80°C
本体サイズ(W×H×D)	124×254×100mm

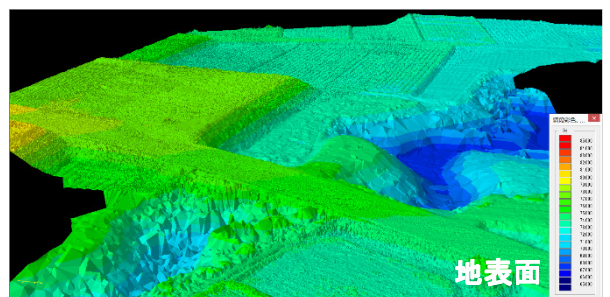
◎データ解析 ※(株)ISP様ご提供



生データ



+RGBデータ取得



地表面

タマヤ計測システム 株式会社

〒140-0013 東京都品川区南大井6-3-7

Tel: 03-5764-5561 Fax: 03-5764-5565

E-mail: sales@tamaya-technics.com