

深浅測量のユニバーサルスタンダードモデル



GPS・自動追尾トータルステーション対応

見やすく操作しやすいタッチパネル

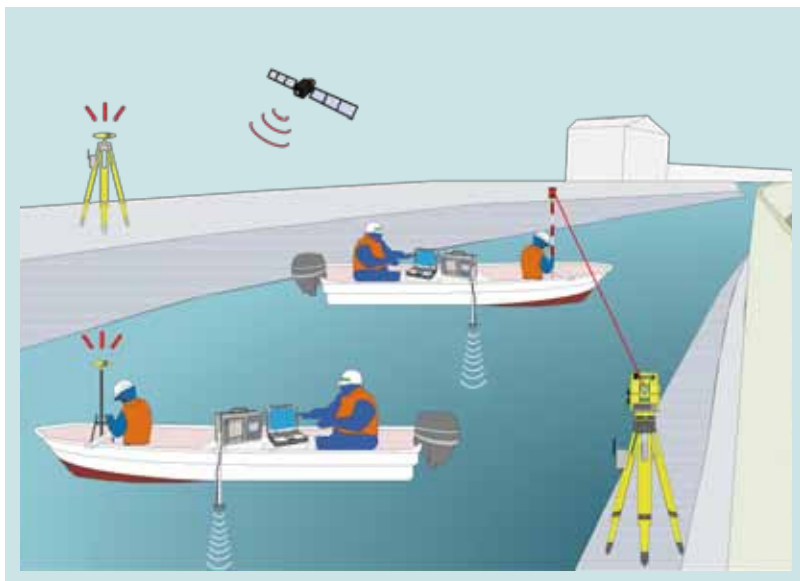
必要な情報をリアルタイムで自動印字

音速度補正で大幅な精度向上を実現

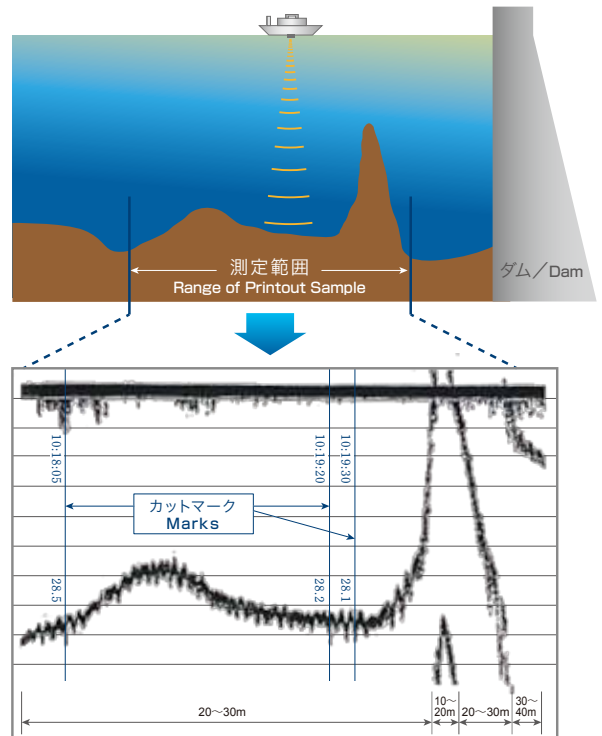
小型・軽量コンパクト

連続稼働5時間の低消費電力

TDM-BⅢ GPS・トータルステーション対応 精密音響測深機



GPS や自動追尾トータルステーションを使用すれば、船を測線上に誘導し、3次元の座標を取得できます。



印字例 / Printout Sample

仕様	
記録縮尺	1/50 1/100 1/200 1/500
測定範囲	アナログ 送受波器下から 0.65 ~ 100m (平坦時) デジタル 送受波器下から 1.00 ~ 100m (平坦時)
測定精度	±3cm±水深 × 1/1000
表示部	液晶タッチパネル 有効表示領域 91.44(W) × 152.4(H)mm 解像度 480(W) × RGB × 800(H) dots
表示内容	時刻、水深値、レンジ、音速補正值、吃水値、感度値、断面図
記録紙	感熱記録紙 幅 112mm × 長さ 25m
目盛り線	10cm、1m (1/100 縮尺時)
紙送り速度	15、30、45、60、90、120、240、360、480mm / 分
送受信周波数	200KHz ± 5KHz
送受波器の指向角	半減全角 約6度
感度調整	自動調整 (手動調整可能)
音速補正	1300 ~ 1599m/s に対し、1mステップ切り替え
吃水調整範囲	0.00 ~ 9.99m
記録紙上印字出力	時刻、水深値、音速補正值、縮尺等 印字可能
深度出力	RS-232C
使用電源	DC12V (内蔵または外部バッテリー)
消費電力	12V 1.8A (記録紙使用) 1.1A (パネル表示のみ)
使用時間	連続 5 時間
サイズ	391 (W) × 257 (H) × 147 (D) mm
重量	9.8kg (内蔵バッテリー含む)
付属品	送受波器、舷側金具、充電器、リモートフィクスマーカー 記録紙 5 本
オプション	チェックバー、本体収納ケース、送受波器収納ケース RS-232C コンピューターケーブル

仕様は予告なく変更される場合があります。

付属品



オプション

