

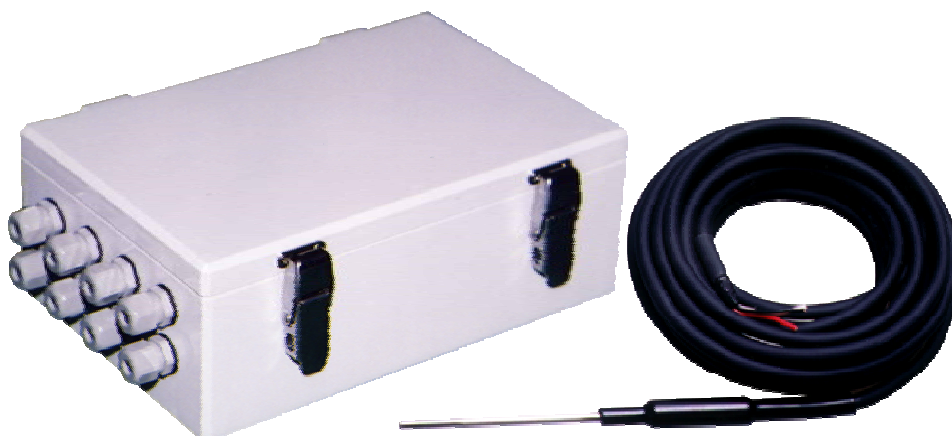
KADEC21- PT8

8ch白金測温抵抗体温度記録計 KADEC21-PT8は、白金測温抵抗センサを8ch集録するためのデータロガーです。白金測温抵抗体温度センサ(0 / Pt100Ω)のブリッジ回路が標準で内蔵されており、特別な変換器が無くても直接センサを接続できます。

入力信号

温度

機能一覧



白金測温抵抗体温度センサを8ch記録可能！

Ptセンサ8ch直接入力可能。

白金測温抵抗体温度センサ(0 / 100)のブリッジ回路が標準で内蔵されており、直接センサを入力できます。

優れた動作温度範囲

KADEC21シリーズは、-25 ~ 80 まで温度環境に対応、計測フィールドを選びません。

LCD表示、3ボタンによる簡単操作

直感的に操作できるUP / DOWN / ENTERの3ボタンだけで簡単メニュー操作。
また、REC/STOPスイッチを操作するだけで記録開始 / 停止ができます。

CFカードにデータ転送 (Cモデル)

CFカードにデータ転送をでき、設置現場で簡単にデータ回収できます。
また、CFカードをメモリ媒体として使用することができ長期記録によるメモリ不足の心配がありません。 2

USBインターフェイスを標準搭載

CFカードモデル、Eメールモデル共にUSBを標準で搭載。

パソコンと接続する際に、USBtoRS232C変換ケーブルが不要になりました。

気象庁検定取得可能なセンサーに対応

使用するセンサーは気象庁検定取得可能なセンサーを採用していますので、必要に応じてご用命ください。(オプション)

Eメールで自動データ送信 (N2モデル)

Eメールによるデータ自動送信に対応。 3
あらかじめ設定しておいたアドレスに定期送信(5・10・60分・24時間間隔)でデータを自動送信します。
また、簡易警報メールを搭載しており、各Ch毎に警報値を設定、パソコンや携帯電話などに警報メールを送信可能。

1: 測定インターバルにより変動します。
2・3: CFカード転送機能とEメール転送機能は同時に使用できません。ご購入時にモデルを指定してください。

測定仕様

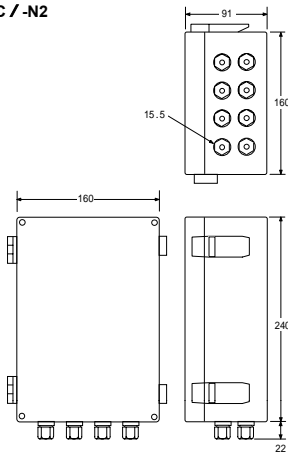
| | | |
|----|-------|---------------------|
| 温度 | 記録内容 | インターバル時の瞬時値(8要素) |
| | 測定範囲 | 入力範囲:-200 ~ 200 |
| | 測定精度 | 測定精度:±0.2 |
| | 測定分解能 | 分解能:0.01 |
| | 対応素子 | JIS Pt100 /0 (新JIS) |

本体仕様

| 形式 | CFカードモデル KADEC21-PT8-C | Eメールモデル KADEC21-PT8-N2 |
|------------|---|--|
| 記録インターバル | 1、2、3、4、5、6、10、12、15、20、30分 1、2、3、4、5、6、8、12、24時間 | |
| メモリ | 97,280要素 不揮発性メモリ(バッテリーバックアップ不要) メモリスクロール記録方式 | |
| メモ機能 | メモ数:6個 文字数:16文字 取扱文字:ローマ字、カタカナ、記号 | |
| 通信機能 | USB / Mini-Bコネクタ | |
| 通信速度 | 300、600、1200、2400、4800、9600、19.2K、38.4K、57.6K、115.2Kbps | |
| 表示器 | キャラクタLCD表示器 16文字×2行 | |
| 操作キー | 押しボタンキー3個(UP/DOWN/ENTER) スライドスイッチ1個([REC]測定開始/[STOP]測定中断) LCD表示コントラスト調整ボリューム | |
| ブレイクタイム機能 | 記録動作前に外部機器の電源をON/OFFする機能 設定可能範囲1~59分(初期値OFF) | |
| アフタースタート機能 | 指定した月日時分から測定動作が開始(初期値はOFF) | |
| RTC調整機能 | タイマー機能の進みおよび遅れの調整機能 | |
| 電池残量メーター | 内蔵電池の残量予測値をLCD表示器に10段階で表示 | |
| カード機能 | 対応メモリ | CFカード |
| | 記憶容量 | FAT(FAT16) |
| | 記録形式 | Windows標準フォーマット |
| | 転送機能 | キー操作によるデータ転送 自動データ転送 |
| | 使用電源 | CR123A×3本 |
| Eメール機能 | 転送間隔 | 5、10、60分、24時間間隔 |
| | 通信方式 | CDMA2000 1X パケット交換方式 |
| | 通信速度 | 上り14.4kbps、下り14.4kbps |
| | データ送信 | Eメールにデータを添付送信 データ送信先最大6箇所 |
| | 警報メール | 測定インターバルで簡易警報メールを送信 (瞬時送信ではありません) 警報基準最小・最大値をチャンネル毎に設定 警報送信先最大6箇所(データ転送とは別途) 外部バッテリー(鉛シール蓄電池を推奨) |
| | 使用電源 | 約12V/6Ah鉛シール蓄電池使用時、 24時間間隔送信で約1年間送信可能 (送信間隔・データ数により変動) |
| 記録部消費電流 | 測定時動作電流:32mA(表示OFF時)、スリープ時電流:0.02mA、通信動作電流:37mA | |
| 記録部使用電源 | リチウム電池/バック(KDC-B06)/3個 | |
| 搭載OS | I-TRON(リアルタイムOS)採用により各機能が独立して動作 | |
| 動作温度 | -25 ~ +80 | |
| 寸法/重量 | 240W×160D×91H/(突起物含まず)、1.5Kg | |

外形寸法図

KADEC21-PT8 / -C / -N2



取り扱い代理店

お問い合わせ先

タマヤ計測システム株式会社
〒140-0013東京都品川区南大井6-3-7
TEL 03-5764-5561 FAX 03-5764-5565
<http://www.tamaya-technics.com>